

Numero 26 - Anno 2015

IN AGENDA

Seminario gratuito
CCIAA "Sostegno
all'occupazione" - 8
luglio



Il seminario spiegherà come partecipare all'iniziativa "Sostegno all'occupazione", che offre finanziamenti per progetti di sviluppo di imprese sociali, associazioni e cooperative culturali, sociali e di volontariato.

Info e adesioni

SERVIZI

**FAPI: FINANZIAMENTI
PIANI DI FORMAZIONE
CONTINUA
PER PROCESSI
DI INNOVAZIONE**



I progetti presentati dovranno dimostrare lo sviluppo di azioni di consolidamento, miglioramento, riorganizzazione di processi di innovazione.

**CONTATTACI
PER PRESENTARE
UN PIANO FORMATIVO
PER LA TUA AZIENDA!**

**"PIU' COMPETENTI,
PIU' COMPETITIVE":
NUOVE OPPORTUNITA'
PER LE AZIENDE
VENETE**

**IN PRIMO PIANO**

**PADOVA, TRACOLLO DEL CREDITO:
Dall'inizio della crisi persi quasi 7 miliardi
Toccati i livelli più bassi dal 2004**

DEPOSITI E IMPIEGHI IN PROVINCIA DI PADOVA (2008-2014) (valore assoluto in milioni di euro e variazione percentuale rispetto all'anno precedente)							
ANNO	2008	2009	2010	2011	2012	2013	2014
DEPOSITI	12.842,1	14.313,5 (+11,5)	14.527,9 (+1,5)	14.029,4 (-3,4)	14.586,2 (+4,0)	15.250,2 (+4,6)	15.971,8 (+4,7)
IMPIEGHI	31.292,5	27.020,8 (-13,7)	26.724,4 (-1,1)	27.471,3 (+2,8)	27.403,5 (-0,2)	25.462,8 (-7,1)	24.531,2 (-3,7)



Fabbrica Padova, Centro studi di Confapi, ha incrociato i dati di Banca d'Italia e Camera di commercio: ne emerge un quadro drammatico, il volume degli impieghi in provincia ha toccato i livelli più bassi dal 2004. Carlo Valerio: «Eppure i depositi aumentano: liquidità che non è messa in circolo». Davide D'Onofrio: «Da Confapi Credit le strategie per aiutare le imprese».

>> LEGGI L'ARTICOLO

**CONOSCI CONFAPI CREDIT? STRUMENTI E METODI
PER LA GESTIONE FINANZIARIA DELLE PICCOLE E MEDIE IMPRESE**

**REGIONE VENETO, ECCO LA NUOVA GIUNTA
Marcato e Pan assessori al commercio e all'agricoltura**

Presentata lunedì 29 giugno la nuova giunta regionale del rieletto presidente Luca Zaia. Un esecutivo di 10 membri, con età media di 45 anni, e tre donne. Padova è presente con i leghisti Roberto Marcato, che sarà assessore al commercio e Giuseppe Pan (fra i non eletti), assessore per l'agricoltura e pesca.

>> LEGGI L'ARTICOLO E SCOPRI CHI SONO I NUOVI ASSESSORI

**«BANDA LARGA, CO-WORKING E SINERGIE TRA I COMUNI
COSÌ RILANCERÒ SANT'ANGELO DI PIOVE»**

Parla Mariano Salmaso sindaco del comune della Saccisica

AGGIORNATI

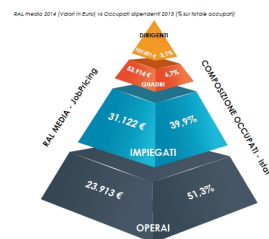
CONFAPICREDIT

**UN PLAFOND
DI 10 MILIONI
A DISPOSIZIONE
DELLE PMI**

**SCADENZE
FISCALI
GIUGNO 2015**



#Elezioni2015, #Confapi inizia con Mirko Patron, a Campodarsego, le interviste ai neoletti sindaci del Padovano...



#Stipendi, #Veneto fanalino di coda del Nord. Lo dicono i dati della retribuzione media in Italia analizzati da #Confapi...



**-184
GIORNI
ALL'AUMENTO
DELL'IVA**

La Legge di stabilità prevede un aumento dell'Iva al 24% nel 2016,

La Regione del Veneto mette a disposizione 5 milioni di euro per supportare le imprese e i lavoratori in percorsi di innovazione e qualità delle competenze.

**CONTATTACI
PER PRESENTARE
UN PIANO FORMATIVO!**

**FSE: PERCORSI
DI RIQUALIFICAZIONE**



Finanziamenti della Regione Veneto per i lavoratori a rischio disoccupazione

**LEGGI LA NOSTRA
INFORMATIVA TECNICA
E CONTATTACI!**

Ecco i corsi sicurezza in programma prossimamente in Associazione!

**Corso "La gestione
del commercio
internazionale"**



A tua disposizione strumenti e competenze per gestire ogni giorno i rapporti commerciali con l'estero.

Dal 23 settembre

**Corso Contabilità
Base e Avanzato**



Il corso che ti fornirà una visione globale del funzionamento del sistema amministrativo-contabile dell'azienda.

Dal 3 ottobre



SPECIALE ELEZIONI AMMINISTRATIVE: LE INTERVISTE DI CONFAPI AI NUOVI SINDACI

Mariano Salmaso è il nuovo sindaco di Sant'Angelo di Piove. «Rilanciare le attività produttive: per farlo manterremo le tasse locali ai livelli più bassi possibili, con l'Imu al 7.6 per mille e la Tasi all'uno per mille. Il secondo passaggio è quello di incentivare gli insediamenti produttivi, intervenendo anche sul Pat. Il nostro territorio ha tenuto durante la crisi per la presenza importante nel settore vivaistico, che ha continuato a offrire la via di fuga dei lavori stagionali».

>> LEGGI L'INTERVISTA

IL PUNTO



CONTRIBUTI PER LA PARTECIPAZIONE DELLE MICRO IMPRESE A FIERE INTERNAZIONALI

Riaperti fino al **17 agosto** i termini del bando. Le risorse complessivamente stanziare ammontano ad € 70.000. Le fiere internazionali devono essere organizzate in un periodo ricompreso tra il 07.04.2015 ed il 06.04.2016. E' concesso un contributo pari al 50% delle spese ammissibili, fino ad un massimo di € 1.000 per impresa richiedente.

SCOPRI COME PARTECIPARE AL BANDO DELLA CAMERA DI COMMERCIO

**GESTIRE AL MEGLIO IL COMMERCIO ESTERO?
SCOPRI COME CON IL CORSO DI CONFAPI PADOVA!**

FOCUS ON

mentre nel 2018 potrebbe sfondare il tetto del 25,5%....

**CONFAPI PADOVA
E' ANCHE SU FACEBOOK**



VIENI A TROVARCI!

**Dall'1 agosto operative
le Linee Guida CIG 12
sulle reti gas
di AcegasApsAmga**

I chiarimenti per progettisti e installatori.

**Leggi la nota
di AcegasApsAmga**

**Nuove caratteristiche
di pericolo da gestire
con SISTRI**

Dal 1° Giugno sono in vigore le nuove caratteristiche di pericolo in base all'applicazione del regolamento N. 135/2014 della Commissione Europea-

**Scopri come procedere
alla riclassificazione
dei rifiuti**

**Privacy: dal Garante
chiarimenti sull'uso
dei Cookie su Internet**

Per l'utilizzo di cookie tecnici è richiesta la sola informativa (ad es. nella privacy policy del sito). Non è necessario realizzare specifici banner.

**Leggi la nota del
Garante**

**DURC online:
la richiesta ora
è possibile**

Il nuovo decreto prevede che le imprese possano accedere all'archivio Inps, Inail e Casse edili per ottenere un DURC in formato digitale ".pdf"

Per saperne di più

Depositi				Impieghi			
Rank		milioni €	% su prov.	Rank		milioni €	% su prov.
1	PADOVA	6.311,0	39,5	1	PADOVA	10.374,5	42,3
2	CITTADELLA	542,3	3,4	2	CITTADELLA	989,3	4,0
3	PIOVE DI SACCO	429,0	2,7	3	CAMPODARSEGO	877,5	3,6
4	MONSELICE	399,9	2,5	4	PIOVE DI SACCO	709,2	2,9
5	CAMPODARSEGO	362,3	2,3	5	CAMPOSAMPIERO	696,7	2,8
6	ESTE	309,0	1,9	6	ABANO	602,3	2,5
7	ABANO	306,0	1,9	7	MONSELICE	489,4	2,0
8	RUBANO	269,4	1,7	8	ESTE	467,6	1,9
9	ALBIGNASEGO	268,3	1,7	9	RUBANO	427,0	1,7
10	CAMPOSAMPIERO	255,2	1,6	10	NOVENTA PADOV.	412,6	1,7
11	VIGONZA	250,2	1,6	11	VIGONZA	391,1	1,6
12	SELVAZZANO D.	248,3	1,6	12	LIMENA	382,8	1,6
13	S.MARTINO DI L.	238,4	1,5	13	ALBIGNASEGO	359,4	1,5
14	MONTAGNANA	198,0	1,2	14	CONSELVE	309,8	1,3
15	CONSELVE	197,1	1,2	15	SELVAZZANO D.	284,3	1,2
16	LIMENA	195,6	1,2	16	CARMIGNANO BR.	281,5	1,1
17	MONTEGROTTO T.	185,4	1,2	17	S.MARTINO DI L.	277,0	1,1
18	TREBASELEGHE	173,8	1,1	18	CADONEGHE	267,1	1,1
19	CADONEGHE	165,6	1,0	19	SAONARA	241,9	1,0
20	PONTE S'NICOLO'	149,3	0,9	20	BORGORICCO	225,2	0,9

PADOVA, CITTADELLA, PIOVE DI SACCO: DEPOSITI, IMPEGHI E SPORTELLI NEI COMUNI PADOVANI

Lo afferma il rapporto "Depositi, impieghi e sportelli bancari nei comuni della provincia di Padova (Anni 2004-2014)". Al 31.12.2014 il totale dei depositi bancari nella provincia raggiungeva i 15,9 miliardi di euro. Il comune di Padova presentava la maggiore concentrazione di depositi con 6,3 miliardi e degli impieghi, con 10,3 miliardi, seguito da Cittadella (989 milioni).

CONSULTA IL RAPPORTO "DEPOSITI, IMPIEGHI, SPORTELLI BANCARI"

NOVITA' DAL MONDO CONFAPI

Morello Ritter al Consiglio Nazionale dei Giovani Imprenditori Confapi a Napoli

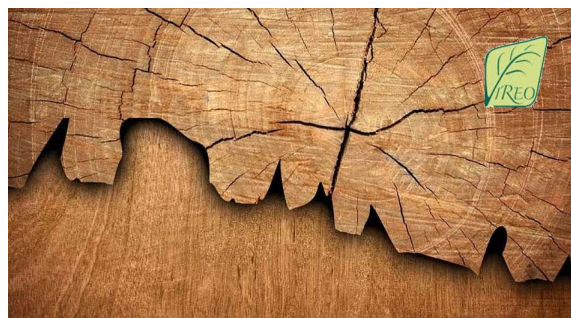


Il gruppo Giovani Imprenditori Confapi si è riunito a Napoli lo scorso 18 giugno per il Consiglio Nazionale e la Giunta di Presidenza. All'incontro ha partecipato anche Jonathan Morello Ritter, presidente dei Giovani Imprenditori di Confapi industria Veneto.

>> Leggi l'articolo

NOVITA' DALLE NOSTRE PMI

Da Vireo la prima certificazione di progetto FSC su una casa privata



Vireo ha effettuato la seconda certificazione di progetto #FSC in Italia, la prima in assoluto su una casa privata. E' l'abitazione della famiglia Piva-Sommer, che ha scelto per la ristrutturazione della propria casa, a Padova, infissi, finestre e pavimenti certificati FSC.

>> Leggi l'articolo

CONFAPI PADOVA - Viale dell'Industria, 23 - 35129 Padova - Tel 0498072273 - Fax 0498078316 - info@confapi.padova.it - www.confapi.padova.it

Powered By Web Art Studio Web Agency - Realizzazione Siti Internet